

Plan de Movilidad Compartida para la Comunidad Energética Etxaurindarra

Valle de Etxauri/Etxauribar

Índice

01 Plan de Movilidad Compartida

02 Retos de la Movilidad en el
Valle de Etxauri/Etxauribar

03 Plan de Acción

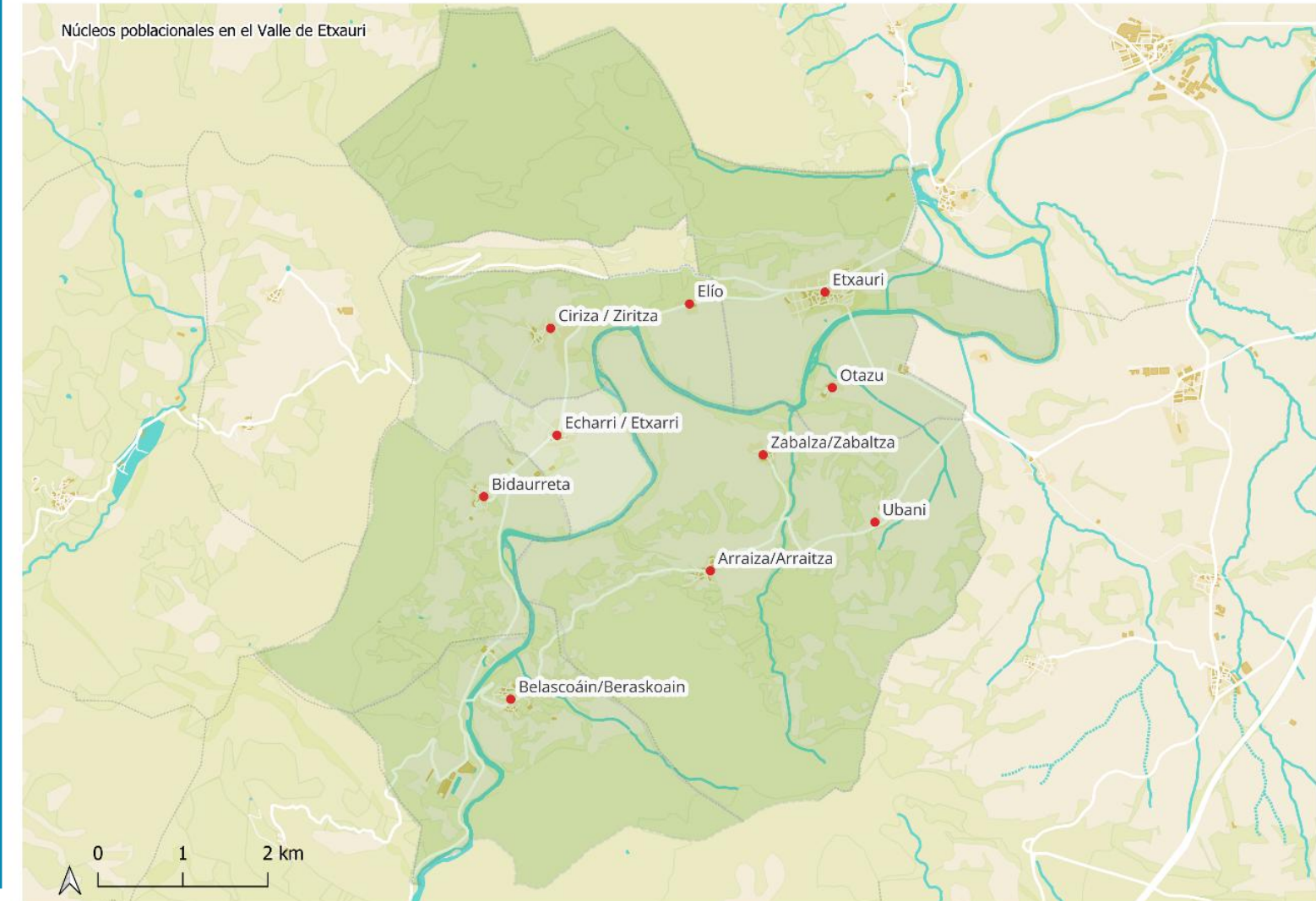
04 Líneas Estratégicas y
Propuestas de Actuación

Plan de Movilidad Compartida

Es el documento estratégico que busca orientar el **desarrollo de la movilidad hacia un enfoque más sostenible**, adaptado a la escala local y promoviendo una movilidad compartida en los desplazamientos diarios en el Valle de Etxauri/Etxauribar.

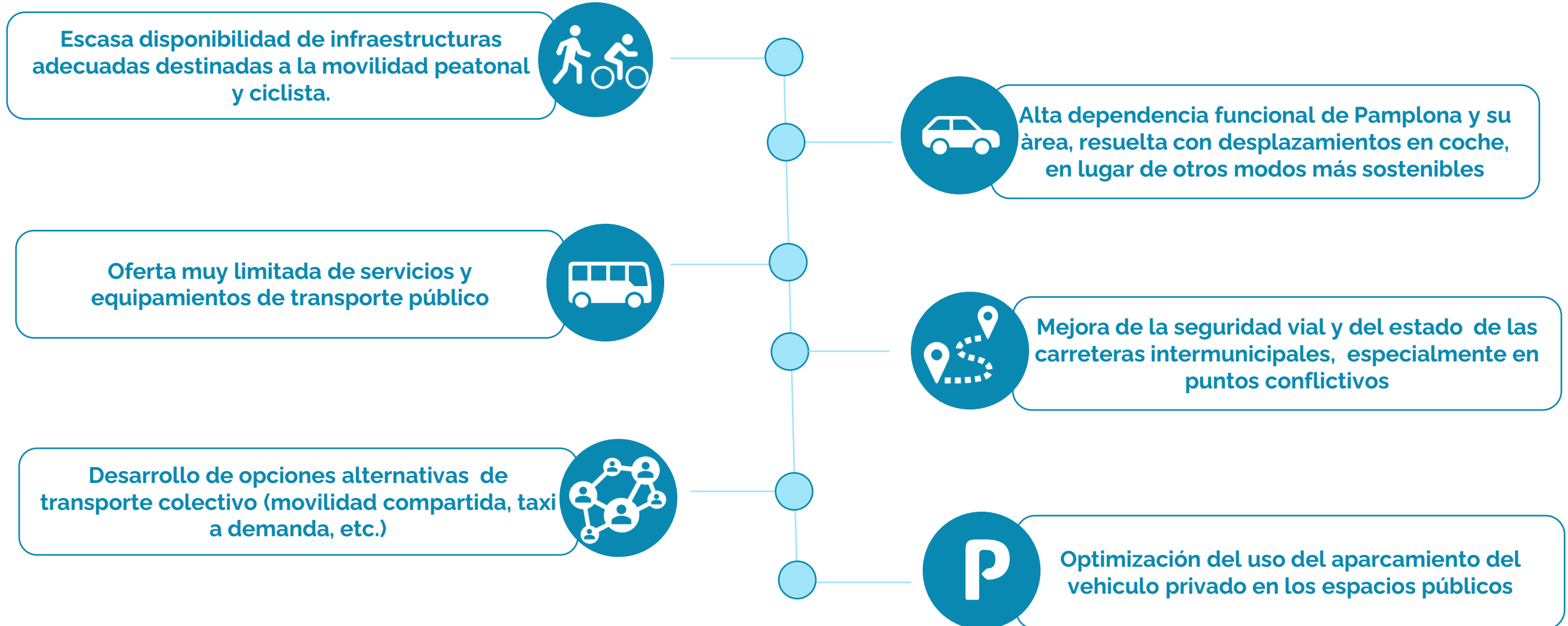
METODOLOGÍA

- ✓ Encuesta
- ✓ Datos de Telefonía Móvil
- ✓ Datos de movilidad (fuentes secundarias)
- ✓ Proceso participativo:
 - Ciudadanía
 - Instituciones y agentes implicados





Retos de la movilidad en el Valle de Etxauri/Etxauribar





Plan de acción. Objetivos y líneas estratégicas

O1

Favorecer las condiciones más adecuadas para la movilidad activa y sostenible (caminar, bicicleta y VMP).

Línea estratégica 1. Fomento de la movilidad activa, accesible y segura entre los municipios del Valle de Etxauri/Etxauribar

O2

Promover el uso del transporte público entre la ciudadanía del valle, garantizando la accesibilidad de las infraestructuras

Línea estratégica 2. Movilidad en transporte público

O3

Incrementar la seguridad vial en el entorno del Valle de Etxauri/Etxauribar

Línea estratégica 3. Mejora de la seguridad en la red viaria

O4

Optimizar las condiciones de disponibilidad y accesibilidad de infraestructuras destinadas al estacionamiento de vehículos privados

Línea estratégica 4. Gestión de las áreas de estacionamiento

O5

Impulsar fórmulas alternativas de transporte colectivo que faciliten los desplazamientos sostenibles, eficientes y accesibles

Línea estratégica 5. Promoción e implantación de fórmulas alternativas de transporte colectivo

O6

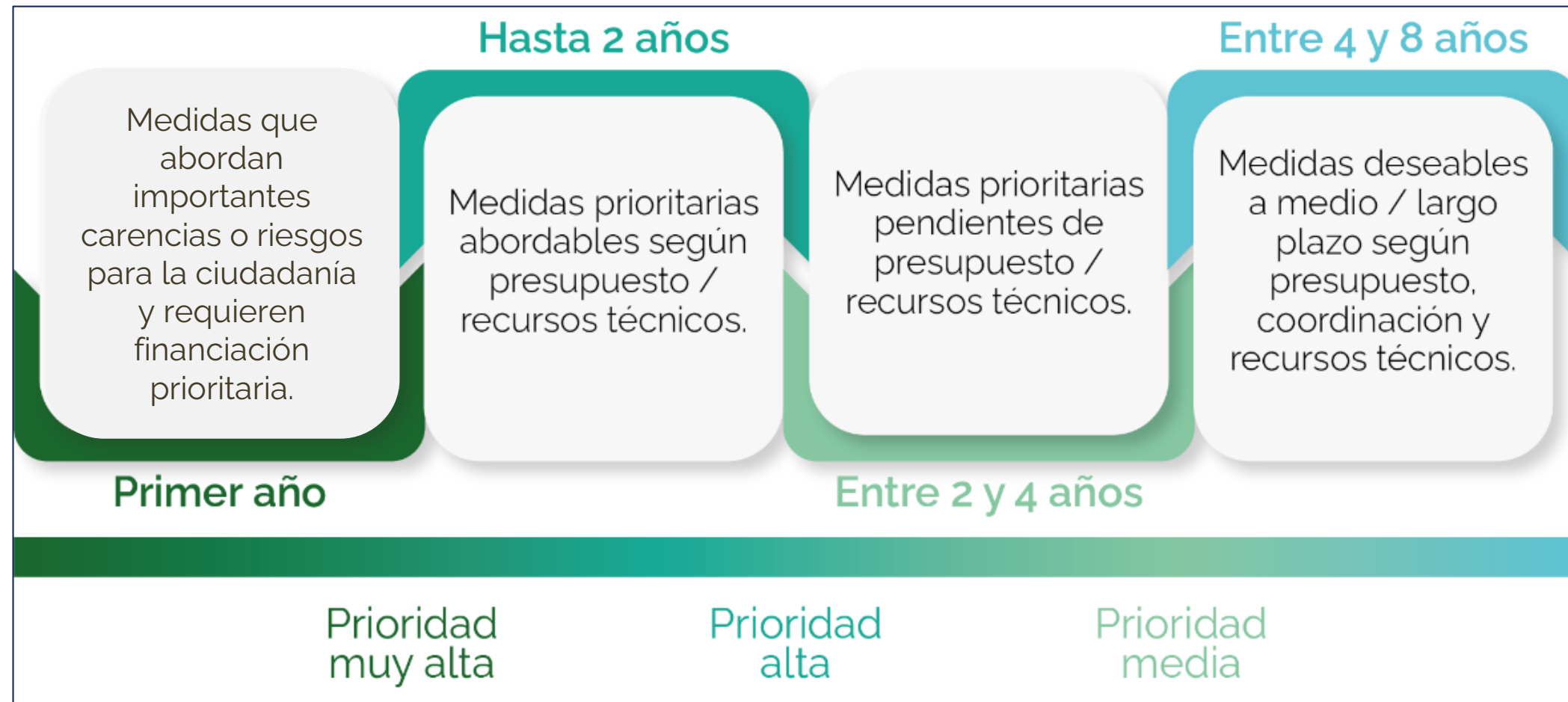
Establecer estrategias de información, promoción y concienciación sobre movilidad compartida y sostenible

Línea estratégica 6. Gobernanza (Mesa de Movilidad)





Plan de acción. Priorización de medidas



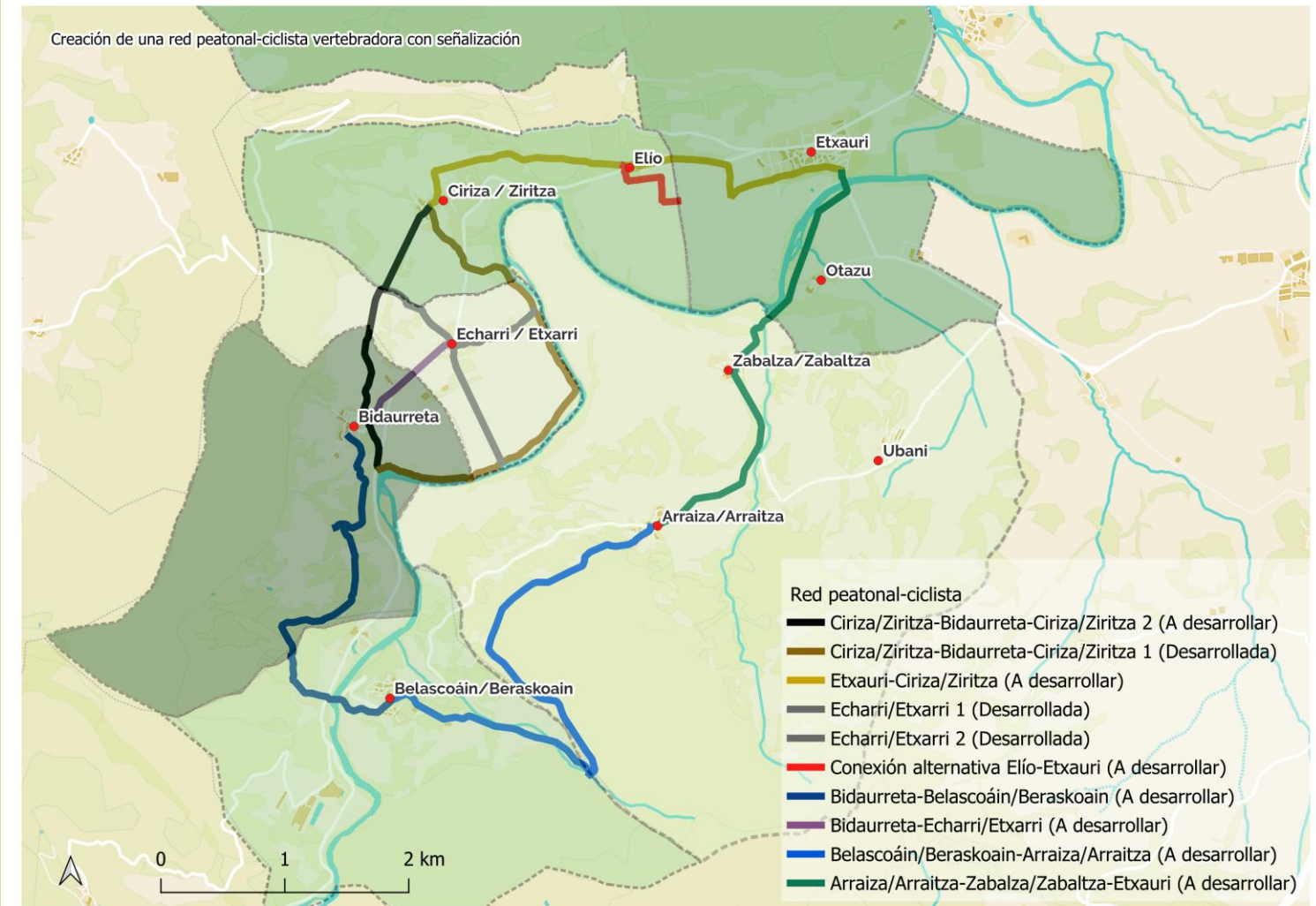


Líneas Estratégicas y Propuestas de Actuación

Línea estratégica 1.

Actuación 1.1. Creación de una red de movilidad activa vertebradora con señalización

- ✓ **Estudio técnico** orientado a diseñar una **red de movilidad activa en forma de senda ciclopeatonal** continua, señalizada y con condiciones óptimas de accesibilidad y confort, que conecte de manera eficiente todos los núcleos del valle.
- ✓ Implementar un **sistema de señalización**, a partir de sistemas de señalización vertical y horizontal mediante mapas y símbolos.



Prioridad: Muy alta | **Agentes involucrados:** Gobierno Foral de Navarra, Ayuntamientos del Valle



buchanan



Líneas Estratégicas y Propuestas de Actuación

Línea estratégica 2.

Actuación 2.1. Colaboración interadministrativa para la renovación de la concesión de la línea de autobús interurbano

- ✓ La medida tiene como objetivo proponer un marco estable de **coordinación interadministrativa entre los Ayuntamientos del Valle de Etxauri/Etxauribar y el Gobierno Foral de Navarra para impulsar la renovación y actualización de la concesión del autobús interurbano**, cuya vigencia expiró en 2016 y que actualmente opera en régimen prorrogado
- ✓ **Estudio específico** para la implantación de una nueva línea de autobús que discurra por los municipios de la margen izquierda del río Arga (Arraiza/Arraitza, Ubani, Zabalza/Zabaltza y Belascoáin/Beraskoain).



Prioridad: Muy alta | **Agentes involucrados:** Gobierno Foral de Navarra, Ayuntamientos del Valle de Etxauri/Etxauribar





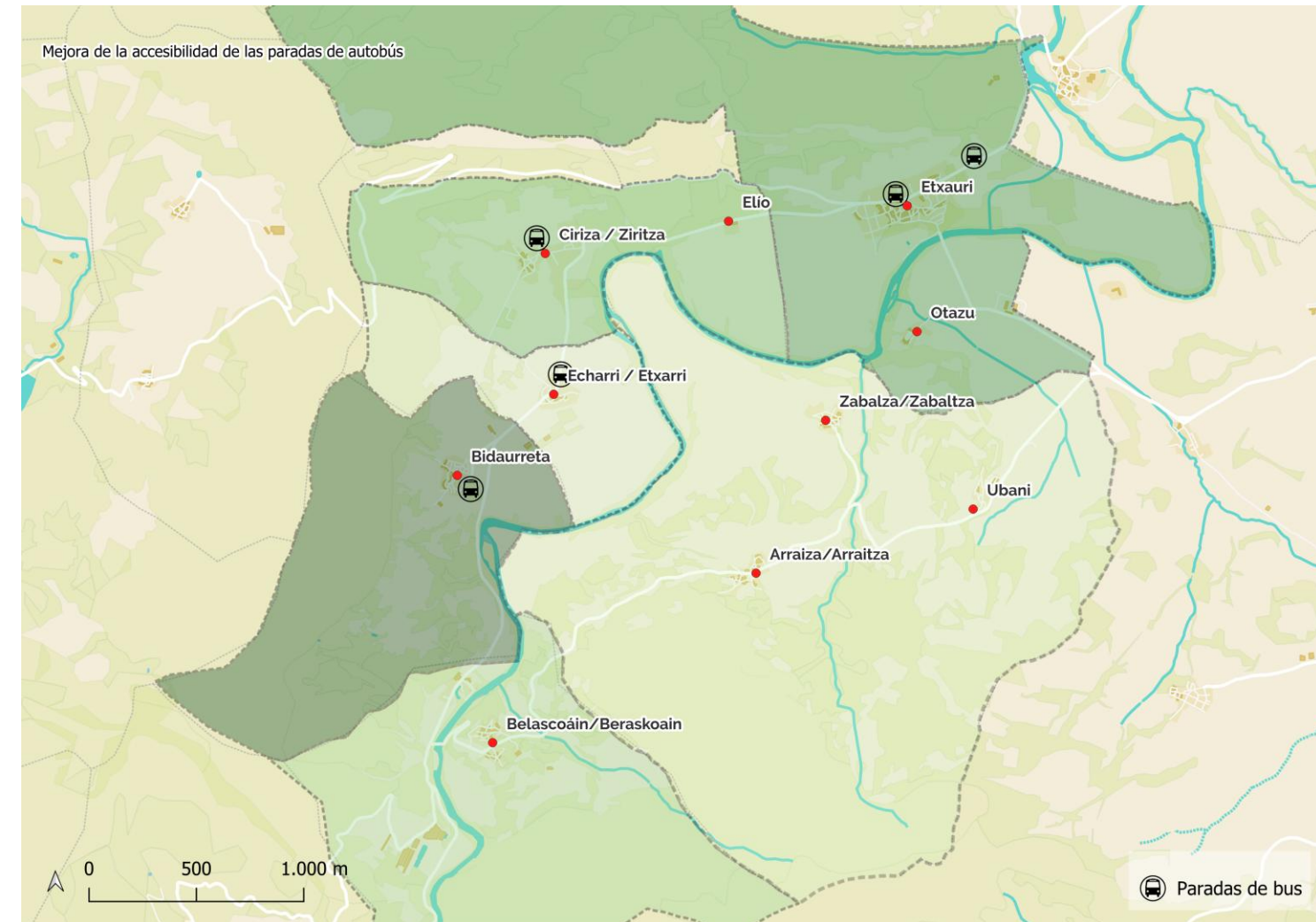
Líneas Estratégicas y Propuestas de Actuación

Línea estratégica 2.

Actuación 2.2. Garantizar el acceso a la información de la ruta de bus

Todas las paradas deberán incluir información clara, estructurada y fácilmente legible sobre:

- ✓ **Información física:** recorrido, horarios, frecuencias estimadas, conexiones con otros modos.
- ✓ **Información digital:** códigos QR con acceso a horarios actualizados, avisos de incidencias, disponibilidad de transporte a la demanda y rutas compartidas activas (Kudea Go).



Prioridad: Media | **Agentes involucrados:** Gobierno Foral de Navarra, Ayuntamientos del Valle



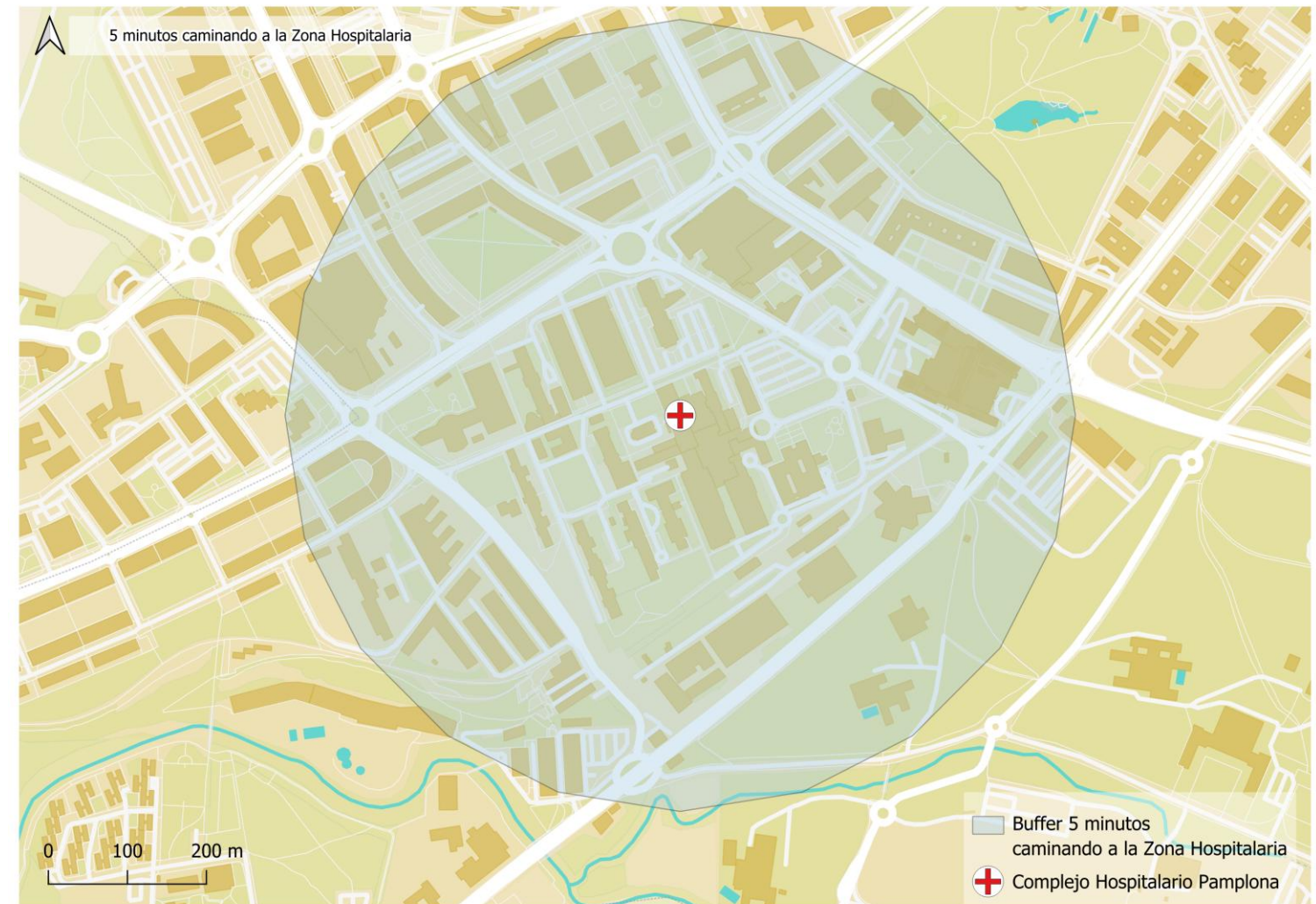
buchanan

Líneas Estratégicas y Propuestas de Actuación

Línea estratégica 2.

Actuación 2.3. Mejora del acceso al ámbito hospitalario de Pamplona mediante ajuste del servicio interurbano

- ✓ La actuación consiste en negociar con la Dirección General de Transportes y Movilidad Sostenible del Gobierno de Navarra, ajustes operativos en determinadas expediciones, que permitan mejorar la proximidad del servicio a la zona hospitalaria de Pamplona.
- ✓ La medida se orienta a valorar modificaciones puntuales del itinerario de la ruta actual de autobús en horarios clave como a primera hora de la mañana (trayectos con mayor demanda sanitaria).



Prioridad: Media | **Agentes involucrados:** Ayuntamientos del Valle de Etxauri y Dirección General de Transportes y Movilidad Sostenible del Gobierno de Navarra



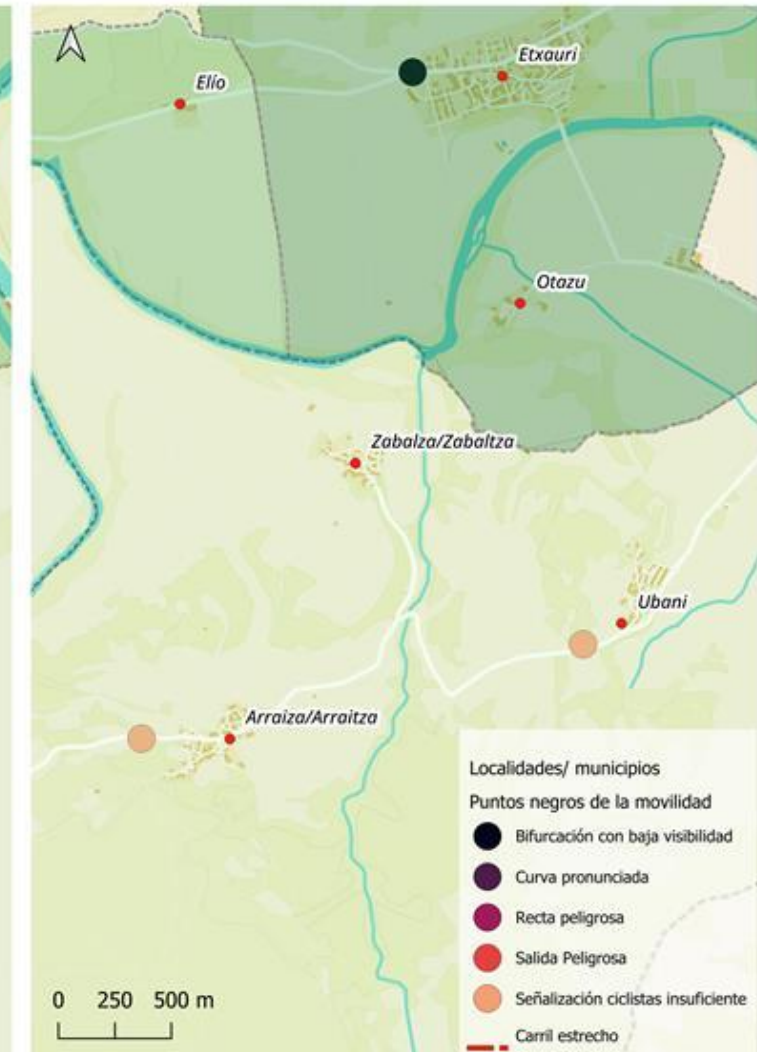
Líneas Estratégicas y Propuestas de Actuación

Línea estratégica 3.

Actuación 3.1. Tratamiento de los puntos conflictivos del viario con alto riesgo de accidentalidad

Paquete de medidas para optimizar la seguridad vial en el valle:

- ✓ **Estudio Técnico previo y proyecto técnico de ejecución para la supresión de puntos conflictivos** con alto riesgo de accidentalidad (mapa).
- ✓ **Estudio de ampliación de arcenes** y creación de apartaderos.
- ✓ **Cumplimiento del programa de limpieza de acequias** durante primavera y verano.



Prioridad: Muy alta | **Agentes involucrados:** Gobierno Foral de Navarra, Ayuntamientos del Valle





Líneas Estratégicas y Propuestas de Actuación

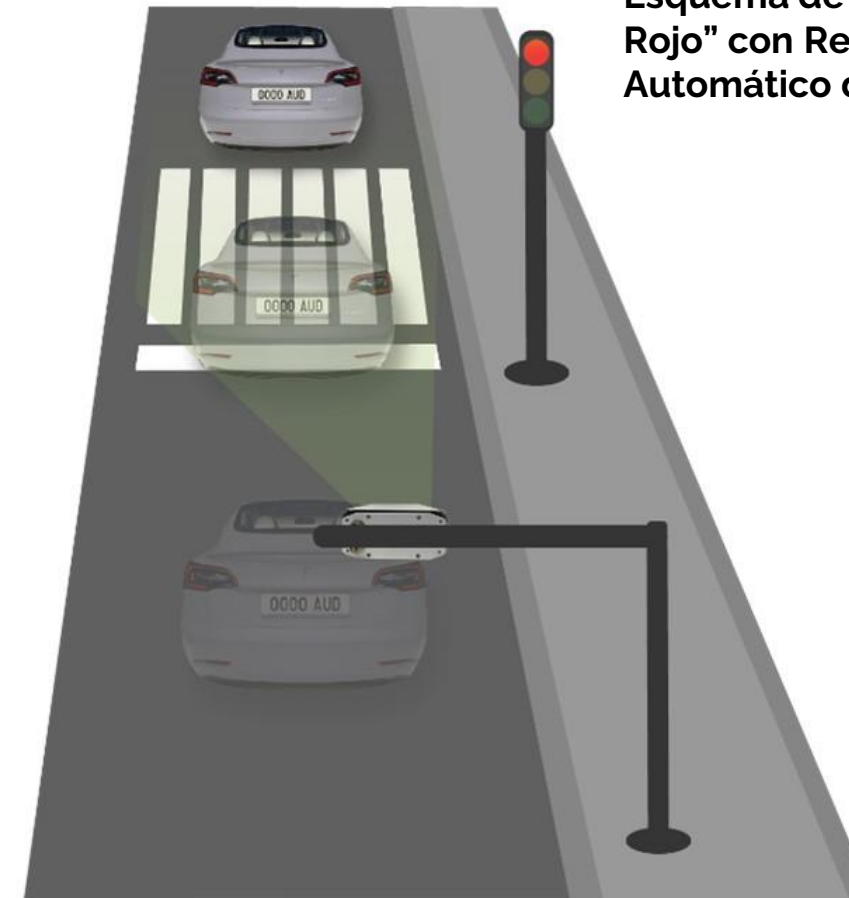
Línea estratégica 3.

Actuación 3.2. Regulación del tránsito y de la disciplina viaria

- ✓ **Seguimiento de guías referentes en la materia** que incluya las medidas más destacadas relacionadas con estas herramientas mediante la implantación de elementos que disuaden o penalizan de algún modo las velocidades excesivas de aproximación o circulación por los núcleos de población de Etxauribar.



Prioridad: Alta | **Agentes involucrados:** Gobierno Foral de Navarra, Ayuntamientos del Valle de Etxauri/Etxauribar



Esquema de Semáforo "Foto Rojo" con Reconocimiento Automático de Matrículas

Líneas Estratégicas y Propuestas de Actuación

Línea estratégica 4.

Actuación 4.1. Buscar fórmulas de colaboración interadministrativas para la creación de aparcamientos situados en los accesos a los núcleos de población, áreas naturales y áreas de recreo

- ✓ A través de esta medida se recomienda llevar a cabo un **Estudio básico de aparcamientos disuasorios** con el fin de determinar las ubicaciones adecuadas a esta funcionalidad en el contexto de Etxauribar.
- ✓ En Etxauri (proyecto de Eco Área de Acogida) y Echarri/Etxarri (terreno en estudio) existe la voluntad política y administrativa de construir áreas de estacionamiento disuasorio (mapa).



Prioridad: Alta | **Agentes involucrados:** Gobierno Foral de Navarra, Ayuntamientos del Valle de Etxauri/Etxauribar



Líneas Estratégicas y Propuestas de Actuación

Línea estratégica 4.

Actuación 4.2. Ordenamiento de las áreas de estacionamiento y tránsito en la vía pública

- ✓ Con el fin de facilitar un tránsito vehicular libre de obstáculos se propone el seguimiento de guías referentes de ordenación de áreas de estacionamiento y tránsito en la vía pública, de acuerdo con la normativa vigente (Reglamento General de Circulación (RD 1428/2003). Aspectos a mejorar:
 - Ordenación de estacionamiento para mejorar la circulación (anchura mínima recomendada de tránsito de 3 metros).
 - Recomendación de reubicar elementos que obstaculicen el tránsito.

Ejemplos de Guías referentes de ordenación de tránsito



GUÍA DE ACCESIBILIDAD EN LOS ESPACIOS PÚBLICOS URBANIZADOS V.1.0



RECOMENDACIONES PARA LA APLICACIÓN DE LA ORDEN MINISTERIAL TMA/851/2021, DE 23 DE JULIO, POR LA QUE SE DESARROLLA EL DOCUMENTO TÉCNICO DE CONDICIONES BÁSICAS DE ACCESIBILIDAD Y NO DISCRIMINACIÓN PARA EL ACCESO Y LA UTILIZACIÓN DE LOS ESPACIOS PÚBLICOS URBANIZADOS



Prioridad: Media | **Agentes involucrados:** Gobierno Foral de Navarra, Ayuntamientos del Valle de Etxauri/Etxauribar



buchanan



Líneas Estratégicas y Propuestas de Actuación

Línea estratégica 5.



Actuación 5.1. Servicios de transporte a demanda



- ✓ Para dar respuesta a las limitaciones de movilidad en el valle (dispersión geográfica, baja frecuencia del transporte público, etc.), se propone la implantación de un servicio comunitario de transporte a demanda basado en vehículos eléctricos compartidos gestionados a través de modelos cooperativos como KarKarCar, cuya filosofía se alinea con la transición hacia un modelo de movilidad sostenible, no especulativo y centrado en las personas.



Prioridad: Alta | **Agentes involucrados:** Gobierno Foral de Navarra, Ayuntamientos del Valle de Etxauri/Etxauribar





Líneas Estratégicas y Propuestas de Actuación

Línea estratégica 5.

Actuación 5.2. Soluciones de movilidad compartida

- ✓ A pesar de que Kudea Go! es conocido en la mayoría de los municipios, su uso real es limitado, debido principalmente a la escasa participación de personas usuarias y la necesidad de facilitar reservas más sencillas. A través de esta medida se recomienda:
 - Talleres presenciales en todos los municipios para aprender a instalar y usar la app.
 - Soporte técnico municipal (presencial o telefónico) para primeras instalaciones y carteles en las paradas de autobús.
 - Mini-tutoriales en vídeo adaptados a diferentes edades.
 - Acompañamiento específico para personas mayores o con baja alfabetización digital.



Prioridad: Alta | **Agentes involucrados:** Gobierno Foral de Navarra, Ayuntamientos del Valle de Etxauri/Etxauribar

Líneas Estratégicas y Propuestas de Actuación

Línea estratégica 5.

Actuación 5.3. Campañas institucionales de apoyo a la movilidad compartida en los municipios del valle

- ✓ Un eje fundamental de la medida será la puesta en marcha de un **sistema de reconocimiento público** que visibilice y celebre las contribuciones de quienes participan activamente en la movilidad compartida
 - Ese reconocimiento tiene un efecto multiplicador: anima a otras personas a participar, refuerza la percepción de que la contribución individual tiene valor y activa una lógica de orgullo compartido.
- ✓ **Otros incentivos:** entradas gratuitas o bonificadas a la piscina municipal; acceso prioritario o descuentos en actividades deportivas, culturales o de ocio; pequeños vales para comercios o servicios locales.



Prioridad: Alta | **Agentes involucrados:** Gobierno Foral de Navarra, Ayuntamientos del Valle de Etxauri/Etxauribar

Líneas Estratégicas y Propuestas de Actuación

Línea estratégica 6.

Actuación 6.1. Creación de la Mesa de Movilidad del Valle de Etxauri/Etxauribar

- ✓ La Mesa reunirá a representantes de los seis municipios, comunidades energéticas del valle, servicios sociales, agentes de desarrollo local, sectores económicos, personas usuarias y, de forma recomendable, al Gobierno de Navarra como actor clave en materia de movilidad y transporte.
- ✓ Su fin será la **supervisión de las medidas integradas dentro de este Plan de Movilidad Compartida**, así como otras cuestiones relativas a la movilidad en el valle, que vayan surgiendo a medida que se vayan integrando las diferentes líneas.



Prioridad: Alta | **Agentes involucrados:** Ayuntamientos del valle, Gobierno de Navarra, Comunidades Energéticas y diversos agentes locales.



Plan de Movilidad Compartida para la Comunidad Energética

Etxaurindarra

Valle de Etxauri/Etxauribar

**Eskerrik asko
zuen arretagatik**

