



SARBIL EGUZKI

ENERGÍA LIMPIA EN ARMONÍA CON EL TERRITORIO

W C I D I N Í

Sarbil

*Descripción parques
fotovoltaicos*

Medio Ambiente

*Afecciones
medioambientales*

Visibilidad

Desde dónde será visible

Participación comunitaria

*Posibilidad de participación a
la ciudadanía*

1

2

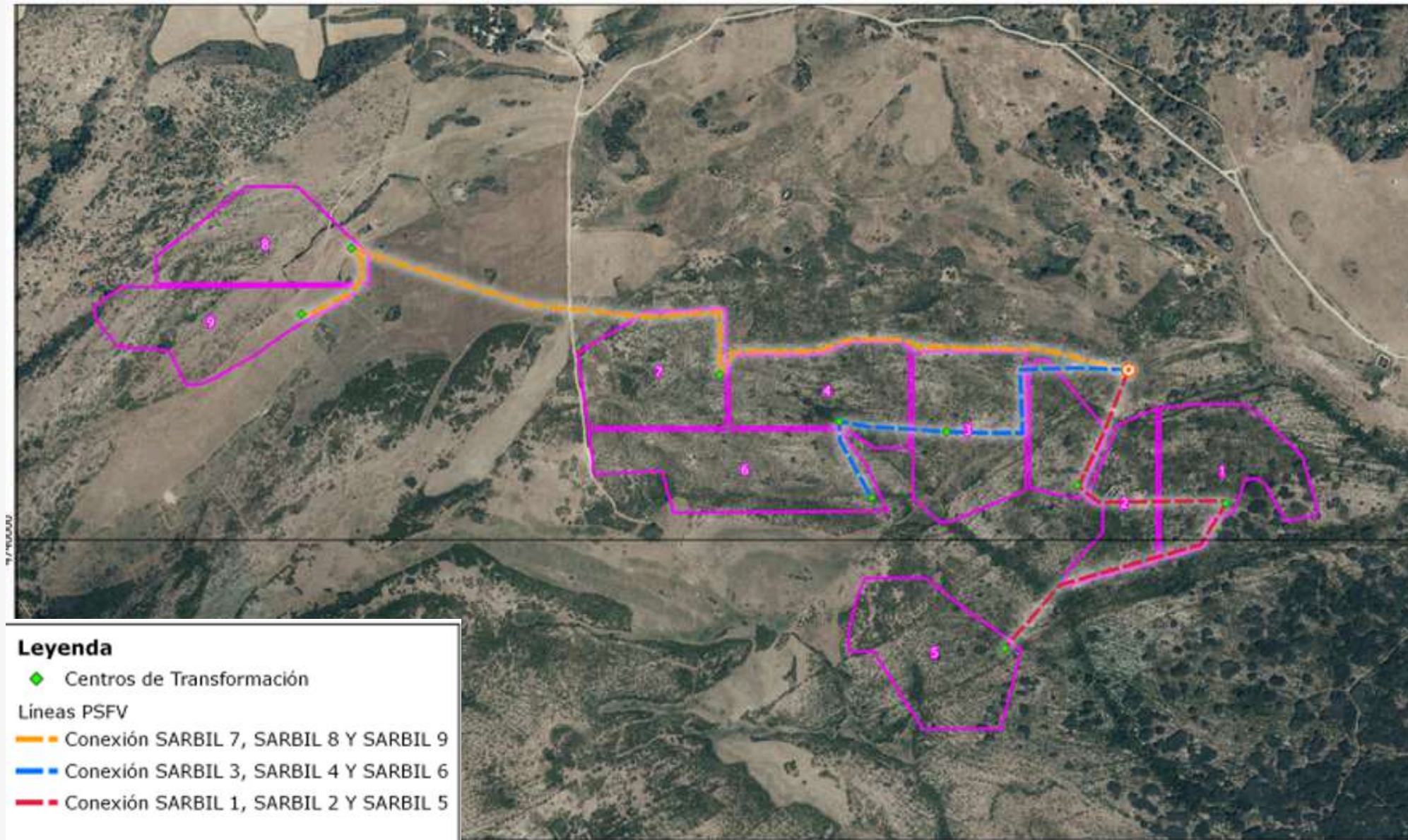
3

4

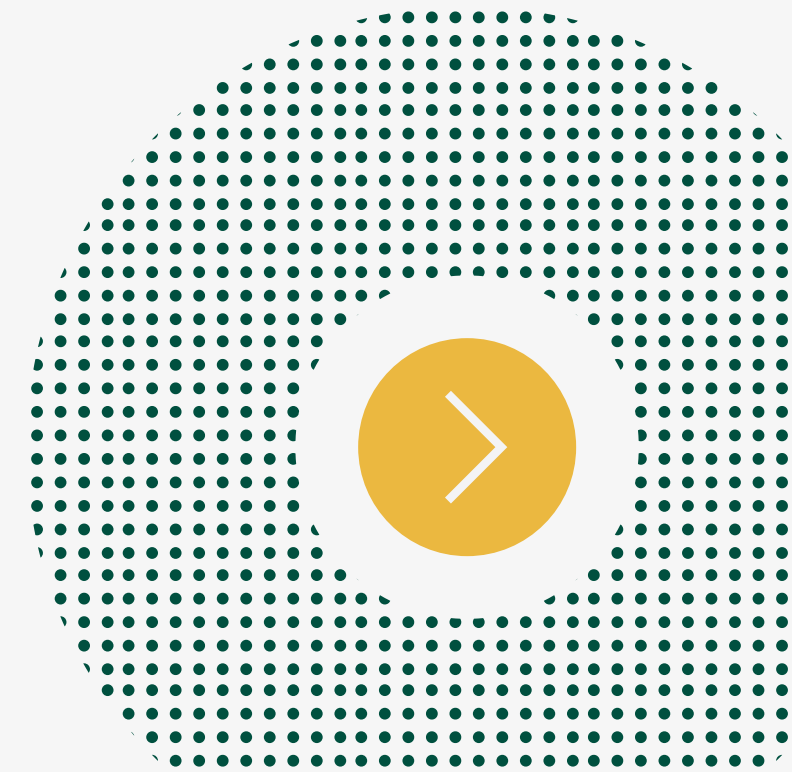


SARBIL 1-9

- 9 parques fotovoltaicos 4,4MWn/5MW
- Ubicación: Etxauri, Navarra
- Área total: 62,2 ha de 800ha parcela.
- Líneas de unión entre los parques serán soterradas



- Vallados separados para que el ganado pueda circular libremente entre los mismos
- Entre los vallados 8 y 9 y el resto de ellos hay un espacio mayor, que se trata de una zona de pastos que se ha querido respetar
- Entre el vallado 2 y el 3 espacio mayor, ya que se trata de un paso natural existente que utiliza de manera continua el ganado

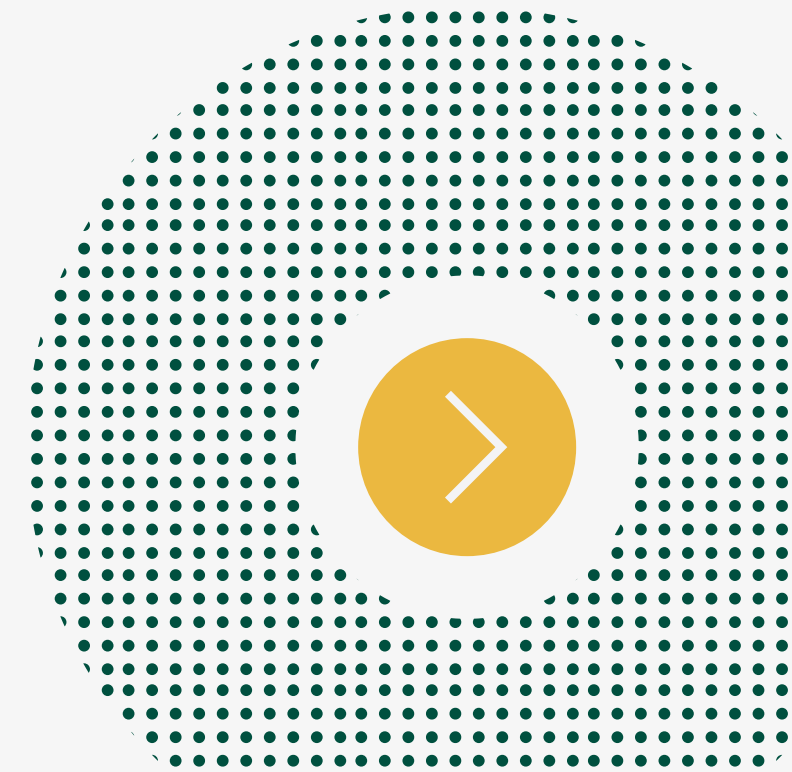


LÍNEA EVACUACIÓN



Leyenda	
Plantas Solares Fotovoltaicas	Subestaciones
Centros de Transformación	SE SARBIL
Líneas PSFV	ST ORKOYEN
Conexión SARBIL 7, SARBIL 8 Y SARBIL 9	Línea de evacuación
Conexión SARBIL 3, SARBIL 4 Y SARBIL 6	Tramo subterráneo
Conexión SARBIL 1, SARBIL 2 Y SARBIL 5	Tramo aéreo

Soterrada en zonas de camino público, con cruce aéreo del río Arakil, por recomendación de los organismos afectados.

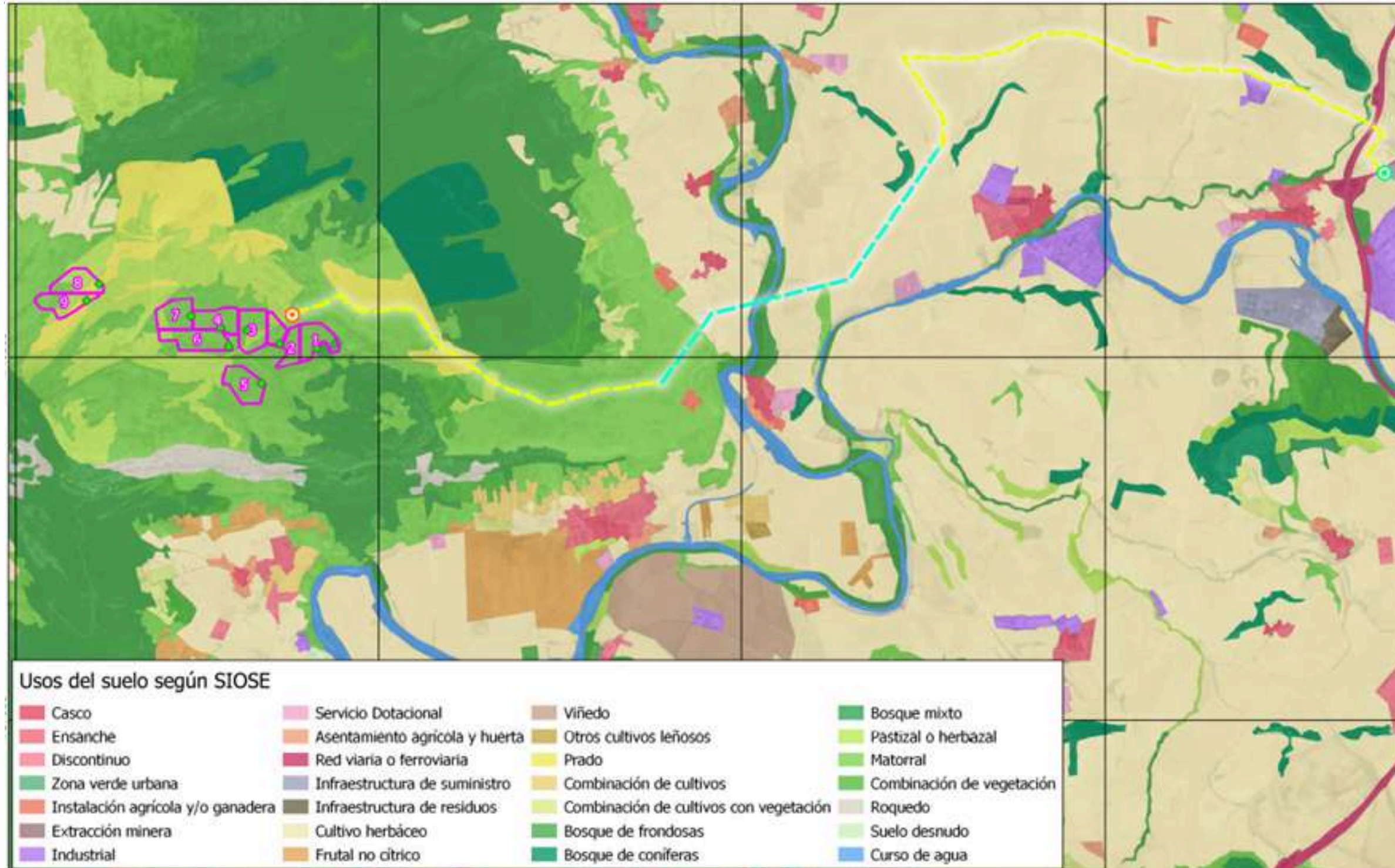


MEDIO AMBIENTE

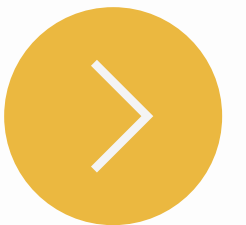
- Usos de suelo
- Zona zepa
- Integración con actividad ganadera
- Garantía de Control y Transparencia a Largo Plazo



Usos de suelo

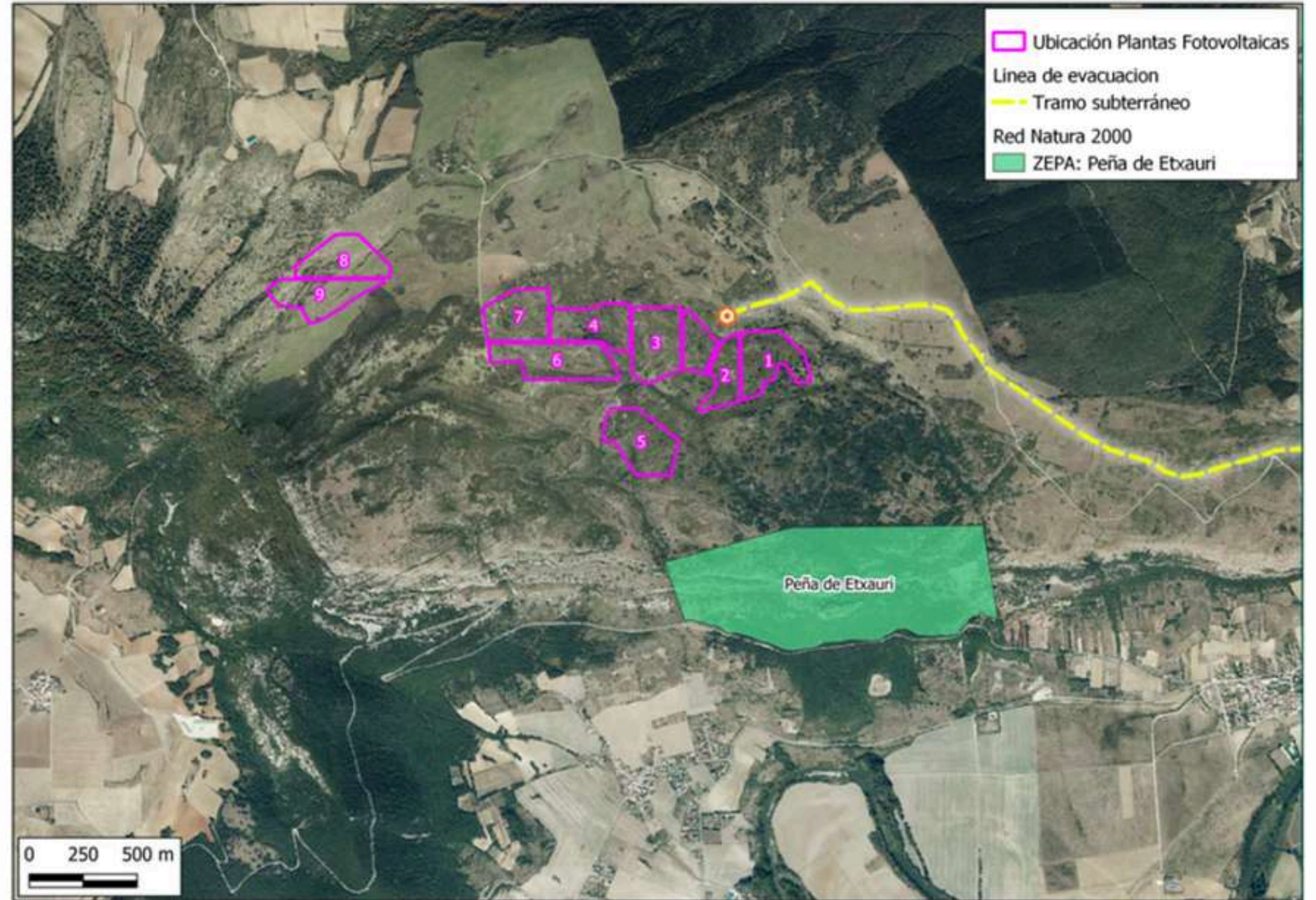


El suelo afectado es matorral, habiendo respetado las zonas de pastos



Zonas ZEPA

El área de la Peña de Etxauri se encuentra a más de 360 metros de las plantas



Un Proyecto Integrado en la Actividad Ganadera

- **Optimización de suelos improductivos:** Las plantas se ubican estratégicamente en áreas de la finca cuya vegetación actual no es apta para la alimentación del ganado, transformando un terreno en desuso en un activo energético.
- **Diseño para el tránsito animal:** Las instalaciones no forman un bloque cerrado. Se estructuran en vallados independientes que crean pasillos y corredores biológicos.
- **Favoreciendo la movilidad:** Este diseño garantiza que el ganado pueda seguir desplazándose por la finca y accediendo a las zonas de pasto ecológico sin barreras infranqueables.
- **Sinergia:** La actividad fotovoltaica y la ganadería extensiva/ecológica coexisten en la misma finca, respetando los ciclos y movimientos del animal.
- **No Fragmentación del Territorio:** Instalación de vallados cinegéticos en todo el perímetro. Estos cierres permiten el libre tránsito de la pequeña fauna local, evitando el aislamiento de las especies y manteniendo la conectividad ecológica del terreno.



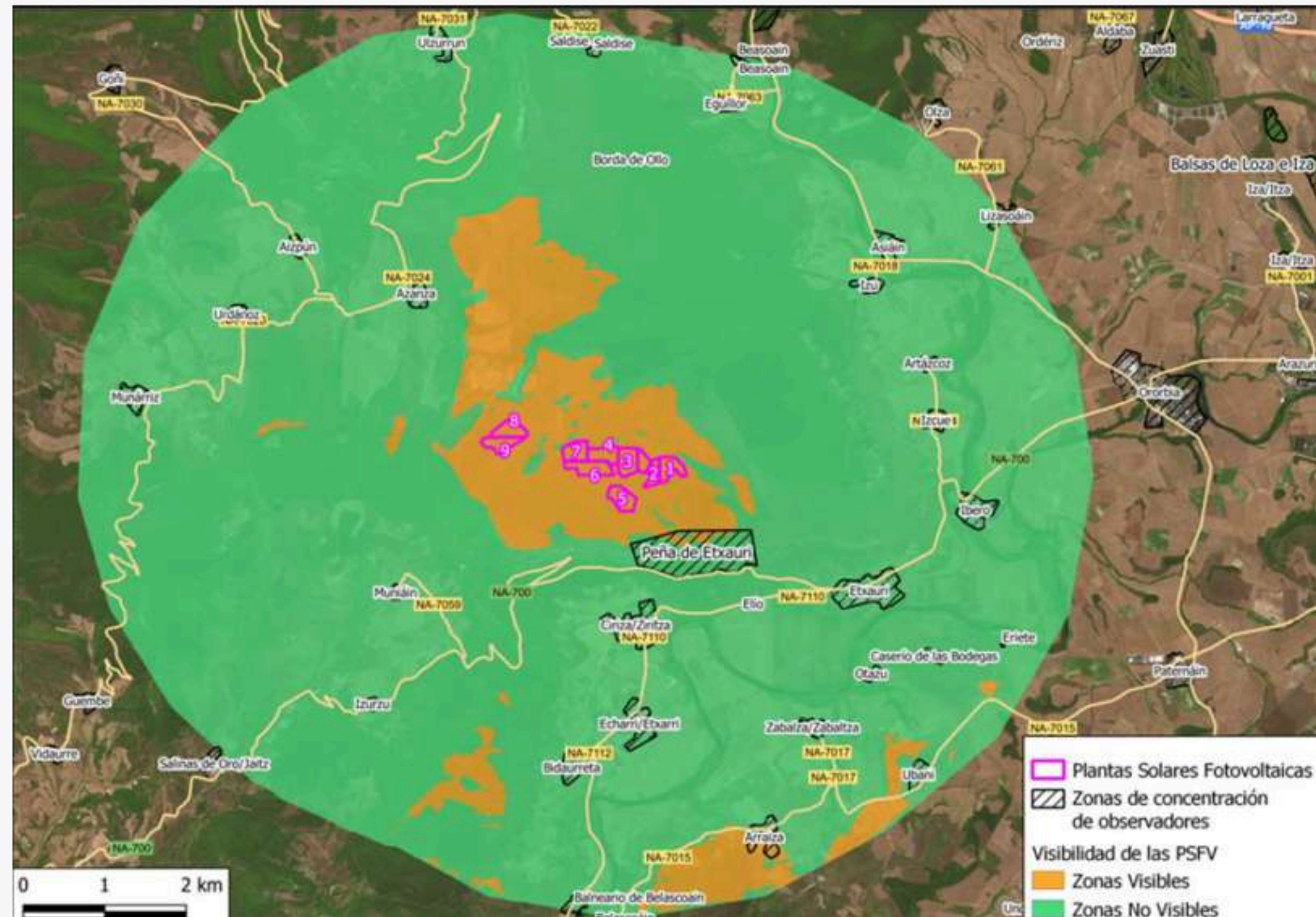
Garantía de Control y Transparencia a Largo Plazo

- **Acuerdo Municipal:** El proyecto se rige por el acuerdo firmado con el Ayuntamiento de Etxauri, que establece un calendario estricto de auditorías ambientales.
- **Hitos de Revisión Obligatorios:** Evaluación técnica del impacto y la integración en los años:
 - Año 2: Verificación de la fase de estabilización post-obra.
 - Años 5 y 10: Seguimiento de la recuperación del suelo y biodiversidad.
 - Año 15: Auditoría de impacto a largo plazo y estado de las instalaciones.
- **Objetivo de las revisiones:** Asegurar que la convivencia entre la energía y la ganadería ecológica se mantiene bajo los estándares acordados, permitiendo aplicar medidas correctoras si fuera necesario.

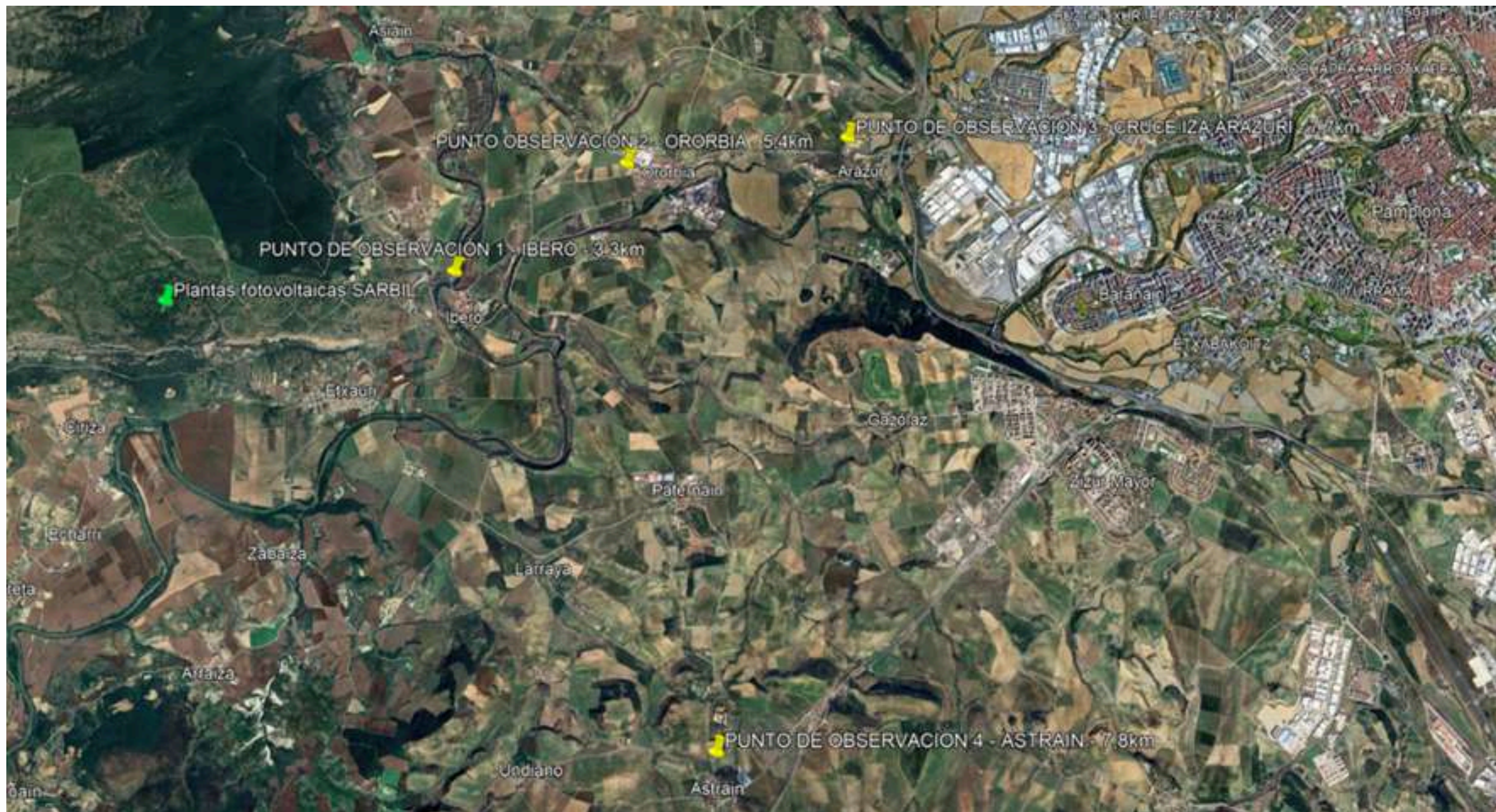


VISIBILIDAD

A mas de 5km el ojo humano no es capaz de distinguir claramente una instalación fotovoltaica. En la imagen se observa en verde el área de estudio, indicándose en color naranja, aquellos lugares desde donde será visible.



PUNTOS DE OBSERVACIÓN



Se han seleccionado distintos puntos de observación en distintas ubicaciones de la comarca



PUNTO 1- IBERO



Las plantas quedan ocultas por la ladera y la orografía de la zona



PUNTO 2 - ORORBIA



Las plantas quedan ocultas tras la ladera

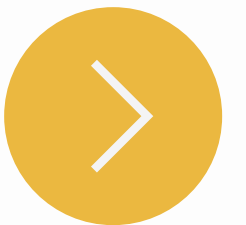
PUNTO 3 - CRUCE IZA-ARAZURI



PUNTO 4- ASTRAIN



Las plantas son parcialmente visibles aunque debido a la distancia no se aprecia con claridad



IMPULSO A LA ECONOMÍA Y PARTICIPACIÓN COMUNITARIA

Modelos de Participación en Estudio: Cumpliendo con la Norma Foral, Sarbil Eguzki SL está evaluando las vías más eficaces para la participación ciudadana:

- Apertura del proyecto a la participación pública.
- Colaboración técnica y soporte para la posible creación de mecanismos de autoconsumo compartido.

Fomento del Tejido Industrial Local: El proyecto prioriza el apoyo a las PYMES de la zona, facilitando el acceso a energía limpia y competitiva para mejorar la viabilidad de las empresas del entorno.

Impacto Económico Directo:

Generación de ingresos para las arcas municipales mediante cánones e impuestos.

Dinamización del empleo local en las fases de construcción y mantenimiento especializado.



MUCHAS GRACIAS / MILA ESKER